



Classe de 4^{ème} 4

Présentation d'un projet de travail pluridisciplinaire durant l'année scolaire 2014-2015
Projet gravitant autour d'un séjour à Madrid

*Quand on pense à Madrid on évoque
 « Le Prado et le Real » !!
 Peut-être existe-t-il d'autres merveilles ?
 C'est ce que nous allons découvrir tout au long de l'année grâce à ce projet.*



*Le stade Berbabéu
 et le logo*



Le musée du Prado

Ce projet devrait permettre aux élèves :

- D'atteindre des objectifs liés ou non aux disciplines scolaires
- De développer des compétences du socle commun

L'heure de projet sera ainsi mise à profit pour réaliser des recherches et organiser le séjour
 Certaines heures de cours permettront aussi de contribuer à la réalisation du projet

I- OBJECTIFS

1) Apprendre « autrement »

En partant à la découverte d'une ville, d'une région, d'un pays de l'Union Européenne et acquérir ainsi une culture humaniste, artistique, littéraire, linguistique et scientifique

2) Maîtriser les outils utilisés en informatique

En effectuant des recherches

- Consultation de sites touristiques et culturels
- Tri et sélection des informations nécessaires
- Utilisation de différents supports de restitution des recherches : Word, Power-Point
- Enregistrement cohérent des fichiers et des dossiers

3) Améliorer l'expression écrite et orale

En préparant le séjour

- Restitution des recherches par écrit avec un support « Word »
- Restitution des recherches par oral avec un support « Power-Point »
- Réalisation d'itinéraires pédestres permettant aux élèves de jouer le rôle de guide
- Réalisation d'exposés lors des visites de sites et de musées
- Rédaction d'un « cahier de bord » pendant le séjour

- Rédaction d'un compte-rendu illustré après le séjour

4) Créer une dynamique de classe

En s'intégrant dans un projet collectif

- Travail en groupe, sous la responsabilité de chacun
- Attribution de rôles spécifiques
- Réalisation d'actions durant l'année : opération « pamplemousses », vente de pains au chocolat, marché de Noël... Les élèves pourront proposer également des actions à mener pour réduire les coûts

5) Développer un comportement citoyen

En éditant une « charte du séjour »

- Respect des lieux (transports en commun, auberges, sites, parcs ...)
- Respect des personnes (élèves, adultes, professeurs, intervenants ...)
- Respect des consignes (horaires, attitude, discipline ...)

II- THEMES DE TRAVAIL

1) Culture humaniste

- L'identité madrilène : Les mouvements nationaux et leurs conséquences actuelles, les flux migratoires, une grande métropole, une firme transnationale espagnole
- Le développement durable
- Repères relevant de l'espace : Les échanges dans la mondialisation
- Repères relevant du temps : Napoléon et l'Espagne, l'industrialisation de Madrid au XIXème siècle

2) Culture artistique

- Architecture : Le Prado, la Plaza de espana
- Sculpture : Vie et œuvres de Pablo Gargallo
- Peinture : Vie et œuvres de Goya, Velasquez, Picasso, Dürer, Dali
- Musique : Vie et œuvres de la cantatrice Montserrat Caballé

3) Culture littéraire

- Extraits de « La ville des prodiges » d'Eduardo Mendoza, écrivain catalan
- Extraits de « Don Quichotte » de Miguel Cervantes
- Extraits de « l'espoir » d'André Malraux

4) Culture linguistique

- Apprentissage de la langue espagnole en classe
- Réalisation d'exposés en espagnol sur les traditions catalanes : cuisine, sardane, castellos, Real Madrid, fêtes

5) Culture scientifique et mathématique

- L'astronomie : distances des planètes au soleil, vitesse de la lumière, histoire des instruments de mesure
- Le tri et le recyclage des déchets : comparaison entre la France et l'Espagne
- L'utilisation des énergies renouvelables : comparaison entre la France et l'Espagne
- La connaissance du milieu marin
- La proportionnalité : utilisation de l'échelle d'une carte pour calculer des distances, des durées et des vitesses

- Les pourcentages : comparaison de prix en France et en Espagne
- Les puissances de 10 en lien avec l'astronomie

III- MODALITES DU SEJOUR

- Transport par vol easyjet et transports en commun sur place
- Hébergement en auberge de jeunesse
- Accompagnateurs prévus actuellement : B. Cécillon, M. Cotte, F. Poul
- Coût estimé : 400 €

IV- THEMES DES VISITES PREVUES DURANT LE SEJOUR

1) Histoire des arts

Le musée du Prado est l'une des plus importantes pinacothèques du monde.

Il présente les oeuvres des peintres européens du 14^{ème} au 19^{ème} siècle, oeuvres collectionnées par les Habsbourg et les Bourbons.

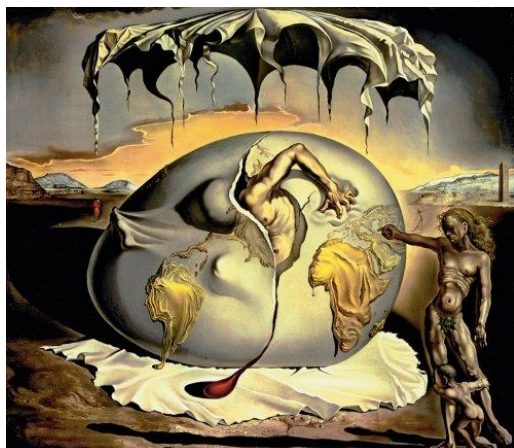


« Les Ménines » de Velasquez



« L'annonciation » de Fra Angelico

Le musée « Reina Sofia » est un musée national espagnol d'art moderne et contemporain. Il présente des oeuvres couvrant la période du 20^{ème} siècle à nos jours.



« La naissance du nouvel homme »



« Le peintre et son modèle »

2) Architecture moderne



La « gare d'Atocha », inaugurée en 1851, est la plus grande gare d'Espagne. Elle dessert toutes les villes espagnoles mais aussi certaines villes françaises.

En 1992, Raphaël Moneo y installe un jardin de 4000 m² avec 7000 arbres et plantes.

Le « Caixa Forum » est installé dans une ancienne usine du 19^{ème} siècle reconvertie en 2008 en centre culturel d'architecture futuriste.

Le bâtiment semble léviter à côté d'un mur végétal.

Le « caixa forum » présente des expositions temporaires ainsi que des festivals de poésie et de musique.



3) Littérature

Le « Barrio de las letras » doit son nom à l'activité littéraire des 16^{ème} et 17^{ème} siècles.

Dans ce quartier vivaient des écrivains de l'âge d'or espagnol (1550-1670) comme Cervantes, Gongora et Lope de Vega. L'imprimerie qui publia en 1605 « Don quichotte » y était aussi installée. On y trouvait également des théâtres populaires.

De cette époque, il reste la maison de Lope de Vega et l'église des Trinitaires où Cervantes a été inhumé.



QuickTime™ et un
décompresseur
sont requis pour visionner cette image.

4) Sciences

Le « musée des sciences et technologie » présente des collections sur l'astronomie, la physique, la chimie, la médecineretrçant l'évolution de l'instrumentation au cours du temps.

Ce musée contribue à l'éducation scientifique qui permet de comprendre les méthodes scientifiques et de valoriser le patrimoine historique.



Pile de volta

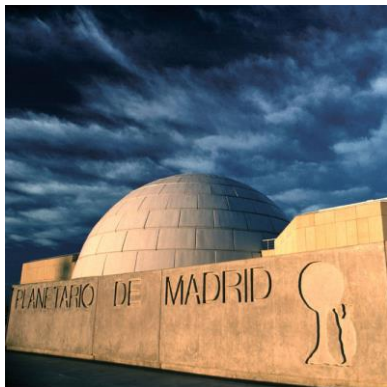


Sextant



Praxinoscope

Le « planétarium » propose des expositions et des projections sur l'astronomie.



Le « jardin zoologique » permet de découvrir la faune de tous les continents, comme le panda géant, le koala, le requin-taureau....

Le delphinarium propose des spectacles et la volière permet de contempler des rapaces et oiseaux exotiques en liberté.



5) Sport



Le « stade Bernabéu » est le plus gros d'Europe avec une capacité d'accueil de 8000 places. Inauguré en 1947, il est propriété du Real Madrid.

6) Patrimoine historique

Le « Palais Royal » est la résidence officielle du Roi d'Espagne.



La « plaza Major » inaugurée en 1620 sous le règne de Felipe III à l'époque des Habsbourg. Aujourd'hui lieu de rencontres et de farniente



Le « Palais des Communications » est le siège de la mairie de Madrid.



La « cathédrale de l'Almudena » construite entre 1883 et 1993 et consacrée par le pape Jean-Paul II en 1993.



Le « *Teatro Real* » construit en 1851 sous Isabel III pour changer des corridas et des spectacles de rue. A accueilli des opéras de Verdi et des ballets russes. Fait partie des grands opéras du monde.

La « *puerta del sol* » est la place où figure le kilomètre zéro et où l'on fête le nouvel an. Elle représente aussi le symbole de la lutte en faveur d'une vraie démocratie lors des manifestations de mai 2011 : « *Democracia Real Ya !* » (*Les indignés*)



QuickTime™ et un décompresseur sont requis pour visionner cette image.

La statue « *l'ours et l'arbousier* » symboles de Madrid

Le « *parque del Buen Retiro* » est un parc de 116 hectares situé au coeur de la ville. On y trouve aussi le palais de Cristal d'architecture art nouveau et celui de Vélazquez qui abrite une collection de minéraux.



Coupon réponse à remettre au professeur principal

- Monsieur, Madame souhaitent que mon enfant..... participe au voyage à Madrid du 16 mars 2015 au 20 mars 2015.

- Monsieur, Madame ne souhaitent pas que mon enfant..... participe au voyage à Madrid du 16 mars 2015 au 20 mars 2015.

Réponse souhaitée pour le jeudi 11 septembre 2014
