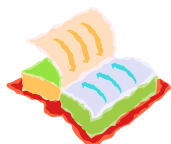




Le livre de lecture sera prêté à votre enfant par l'école. Merci d'en prendre soin toute l'année. Ce livre est à recouvrir d'un plastique transparent résistant étiqueté au nom de votre enfant. Une caution vous sera demandée. Les fichiers de mathématiques et d'exercices de lecture seront fournis par l'école et facturés avec le reste des fournitures.

L'enseignante remettra le livre, les fichiers et le reste des fournitures aux enfants le jour de la rentrée
Lundi 04 septembre 2017.



PAPETERIE A ACHETER

- 1 gomme (en prévoir 5 pour l'année)
- 2 crayons à papier HB de bonne qualité (en prévoir 25 pour l'année)
- 1 ardoise blanche avec feutre **bleu** et mini brosse feutrée (prévoir 20 feutres bleus uniquement)
- 12 crayons de couleurs (trousse fournie par l'école)
- 1 taille-crayon avec réservoir (de bonne qualité)
- 1 stick de colle UHU (en prévoir 15 pour l'année)
- 1 règle graduée 20 cm en plastique rigide
- 1 paire de bons ciseaux non dangereux mais qui coupent bien
- 1 autre petite trousse pour contenir 12 feutres moyens
- 1 paquet de 10 mouchoirs toujours dans le cartable toute l'année

- 1 **TROUSSE suffisamment grande pour contenir les affaires quotidiennes** (1 gomme, 1 stick de colle, la règle, le taille crayon, la paire de ciseaux, la mini brosse, 2 crayons de papier, 2 feutres d'ardoise)

Le matériel à prévoir pour l'année est à mettre dans un sac de congélation zippé avec le nom de l'enfant. Il sera gardé en classe et le contenu délivré selon les besoins de l'enfant. **Merci de respecter la quantité** du matériel à prévoir, et d'enlever le matériel de son emballage. Le surplus vous sera rendu en fin d'année.

↪ **Le cartable doit être assez grand pour contenir**

1 cahier de 24x32, 2 petits cahiers, 2 porte-vues, 1 livre de lecture, et 2 fichiers maths et lecture

ATTENTION ! Pour faciliter la circulation dans la classe et dans le rang des enfants, merci de prévoir un cartable sans roulettes

Des crochets sont prévus pour suspendre les cartables au bureau de chaque enfant.

Le règlement des fournitures fournies par la maîtresse (porte-vues, cahier, trousse..) sera ajouté à la facture du 1^{er} trimestre 2017

 **TOUT LE MATERIEL DOIT ETRE MARQUÉ AU NOM DE L'ELEVE**
De préférence au marqueur (pour les crayons côté opposé à la mine)